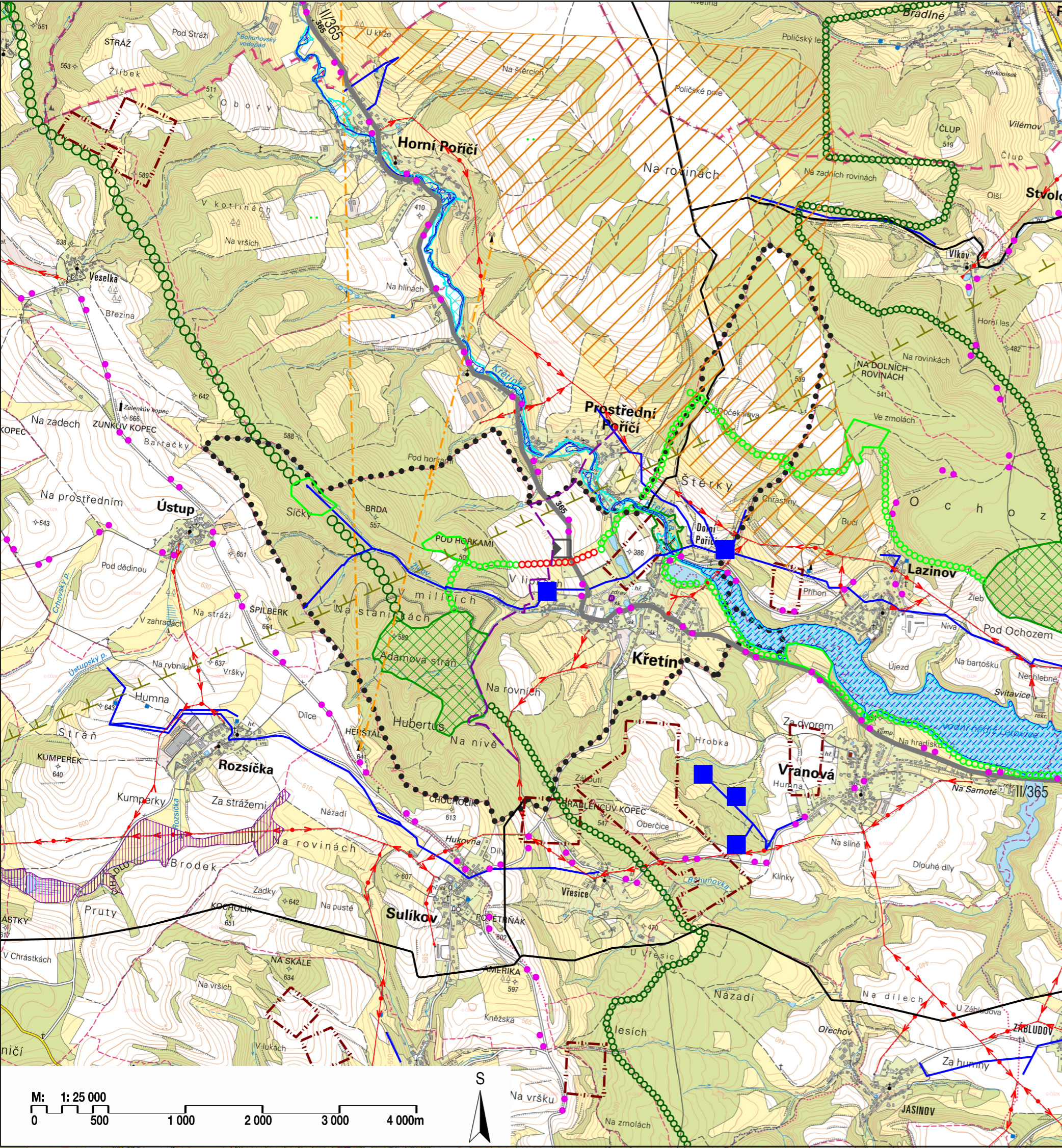


KŘETÍN

ÚZEMNÍ PLÁN



SPRÁVNÍ ČLENĚNÍ ÚZEMÍ, HRANICE			
●●●●●●●●●●	hranice řešeného území		
-----	hranice správních obvodů obcí		
-----	hranice zastavěného území k 28. 2. 2019		
OBSLUHA ÚZEMÍ			
STAV	NÁVRH	ÚZEMNÍ REZERVA	
			silnice I. a II. třídy
	● ●		cyklistické trasy
			aktivní zóna záplavového území
			záplavové území Q100
			Natura 2000
			vodovodní řad
			vodojem
			VTL plynovod do 40 barů
			regulační stanice plynu
			nadzemní vedení vvn 110 kV
			elektronické komunikační vedení
			poddolované území
			prognózní ložisko
			zájmové území Ministerstva obrany
OCHRANA PŘÍRODY A ÚZEMNÍ SYSTÉM EKOLOGICKÉ STABILITY			
			regionální biocentrum
			regionální biokoridor
			lokální biocentrum
			lokální biokoridor

Územní plán Křetín byl spolufinancován z prostředků Ministerstva pro místní rozvoj ČR a prostředků Jihomoravského kraje

jihomoravský kraj

VÝKRES ŠIRŠÍCH VZTAHŮ

ÚZEMNÍ PLÁN KŘETÍN		
EVIDENČNÍ ČÍSLO :	218 - 001 - 806	
ZHOTOVITEL :	URBANISTICKÉ STŘEDISKO BRNO, SPOL. S R. O.	
PROJEKTANTI :	ING. ARCH. V. CIZNEROVÁ, ING. P. VESELÝ, MGR. M. NOVOTNÝ, H. BRYCHTOVÁ	
POŘIZOVATEL :	OBECNÍ ÚŘAD KŘETÍN	
MĚŘITKO :	1 : 25 000	
DATUM :	ČERVENEC 2023	